

Weekly Metal Report

3rd Week of May (23-05-22 ~ 23-05-26)

Consulting/ Dealing Room: (02) 3774-0311 ~ 0321 FAX: (02) 761-2264 / 2265

NH선물 글로벌상품영업팀

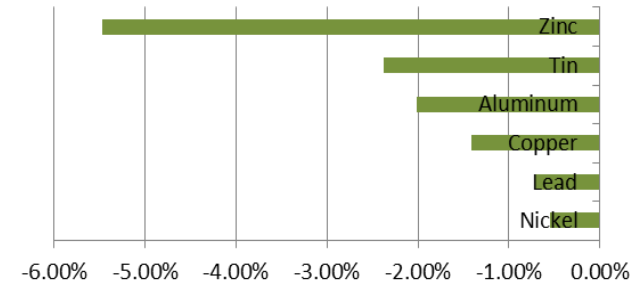
BASE Metals

Weekly Price Movement

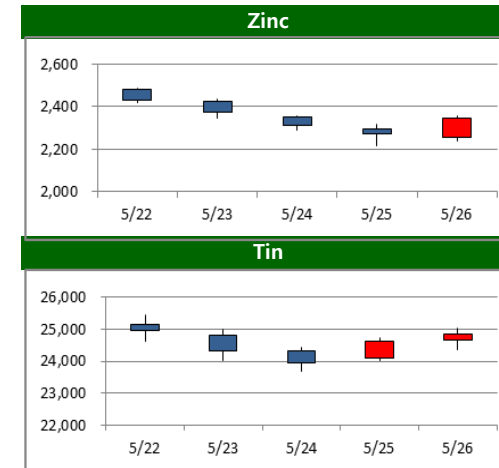
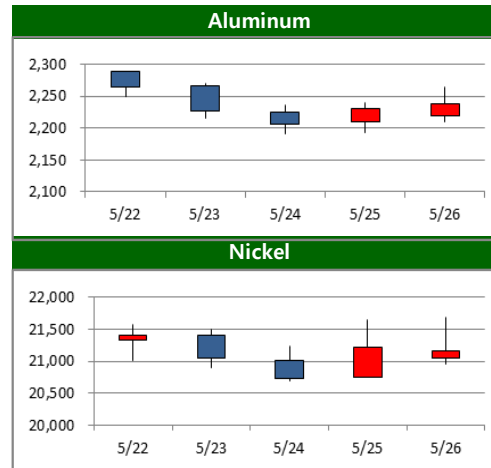
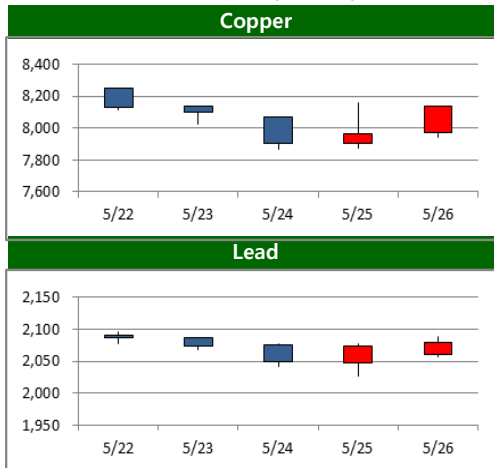
	전주		금		주		변동폭
	증가	시가	고가(B)	저가(A)	증가(A)		
Copper	8,251.50	8,252.00	8,267.00	7,867.00	8,135.00	-116.50	
Aluminum	2,283.50	2,288.00	2,289.50	2,190.00	2,237.50	-46.00	
Zinc	2,479.00	2,481.50	2,486.50	2,215.00	2,343.50	-135.50	
Lead	2,093.50	2,091.00	2,097.00	2,027.00	2,078.50	-15.00	
Nickel	21,278.00	21,330.00	21,690.00	20,700.00	21,162.00	-116.00	
Tin	25,451.00	25,165.00	25,440.00	23,700.00	24,846.00	-605.00	

* Base Metal 증가는 LME 전산장 종료시점 기준 (LONDON 19시00분)

Weekly Performance



Movement of This Week (USD/톤)



BASE Metals

Cash to 3M Spread

	금 주		전 주		변 해	
	Bid	Ask	Bid	Ask	Bid	Ask
Copper	c30.50	c27.50	c52.00	c49.00	-21.50	-21.50
Aluminum	b7.00	b9.00	b5.50	b7.50	-1.50	-1.50
Zinc	c15.75	c12.75	c4.00	c1.00	11.75	11.75
Lead	c2.25	b1.75	b9.11	b13.11	11.36	11.36
Nickel	c130.50	c124.50	c110.00	c104.00	20.50	20.50
Tin	b363.00	b373.00	b195.00	b205.00	-168.00	-168.00

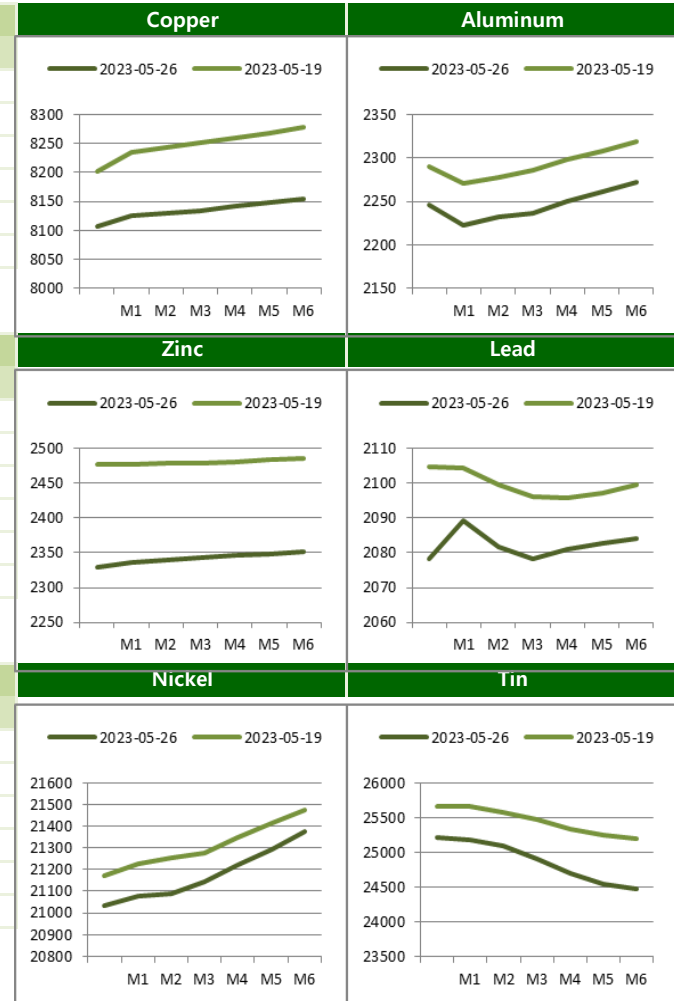
LME Official Settlement Prices (AM 2nd Ring)

	금 주		전 주		변 해	
	Cash	3M	Cash	3M	Cash	3M
Copper	8082.00	8113.00	8222.00	8272.00	-140.00	-159.00
Aluminum	2242.00	2238.00	2300.00	2297.00	-58.00	-59.00
Zinc	2320.00	2337.00	2491.00	2500.00	-171.00	-163.00
Lead	2059.00	2063.00	2096.00	2086.00	-37.00	-23.00
Nickel	21450.00	21595.00	21465.00	21685.00	-15.00	-90.00
Tin	25000.00	24750.00	25550.00	25225.00	-550.00	-475.00

LME Evening Evaluation

	금 주		전 주		변 동	
	Cash	3M	Cash	3M	Cash	3M
Copper	8106.00	8135.00	8201.00	8251.50	-95.00	-116.50
Aluminum	2245.50	2237.50	2290.00	2283.50	-44.50	-46.00
Zinc	2329.25	2343.50	2476.50	2479.00	-147.25	-135.50
Lead	2078.25	2078.50	2104.61	2093.50	-26.36	-15.00
Nickel	21034.50	21162.00	21171.00	21278.00	-136.50	-116.00
Tin	25214.00	24846.00	25651.00	25451.00	-437.00	-605.00

Forward Curve

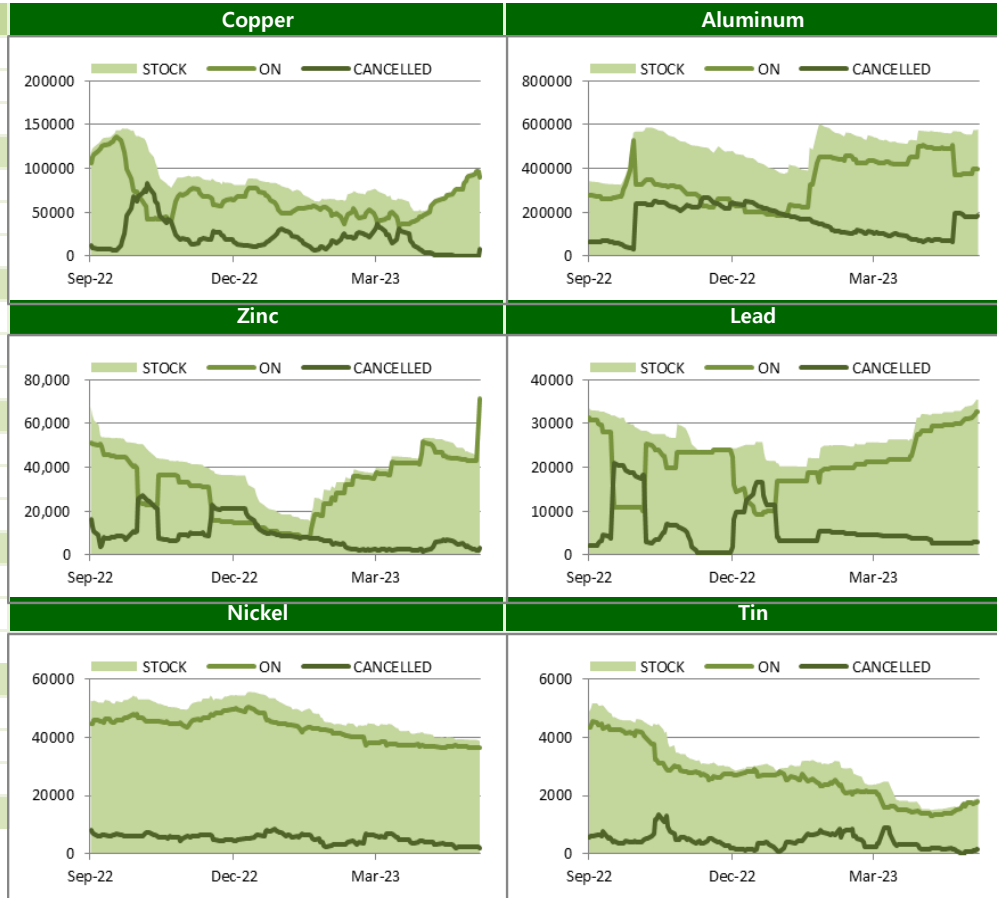


BASE Metals

LME Stocks (단위/톤)

	Location	금 주	전 주	변 동
Copper	Asia	63375	58975	4400
	Europe	30300	30300	0
	America	4050	2700	1350
	Total	97725	91975	5750
Aluminum	Asia	562125	537650	24475
	Europe	14450	14350	100
	America	3200	3200	0
	Total	579775	555200	24575
Zinc	Asia	74550	46975	27575
	Europe	0	0	0
	America	0	0	0
	Total	74550	46975	27575
Lead	Asia	34250	32650	1600
	Europe	1225	1275	-50
	America	0	0	0
	Total	35475	33925	1550
Nickel	Asia	22524	22956	-432
	Europe	16170	16212	-42
	America	6	6	0
	Total	38700	39174	-474
Tin	Asia	1865	1775	90
	Europe	60	60	0
	America	0	0	0
	Total	1925	1835	90

Stock / On Warrant / Cancelled Warrant (단위/톤)

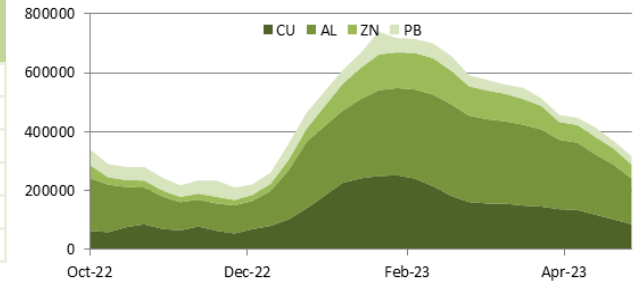


BASE Metals

SHFE-LME SPREAD

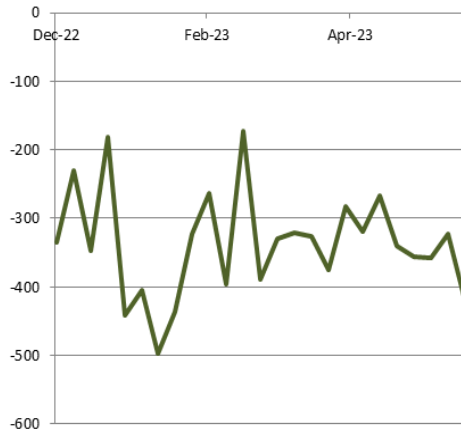
	CNY=	LME Cash (CNY)	증치세	LME Cash with 증치세	SHFE 최근월물	SHFE-LME 최근월물 (USD)
Copper	7.0522	56802	13%	66,458	64,820	-232.31
Aluminum	7.0522	15959	13%	18,672	18,355	-44.98
Zinc	7.0522	16292	13%	19,062	25,395	898.01
Lead	7.0522	16391	13%	19,178	18,890	-40.78
Nickel	7.0522	33485	13%	39,177	92,080	7,501.57
Tin	7.0522	151481	13%	177,233	141,000	-5,137.84

Weekly SHFE Inventory (단위/톤)

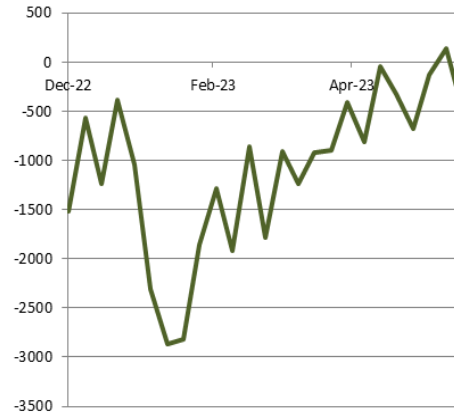


SHFE-LME SPREAD (단위/USD)

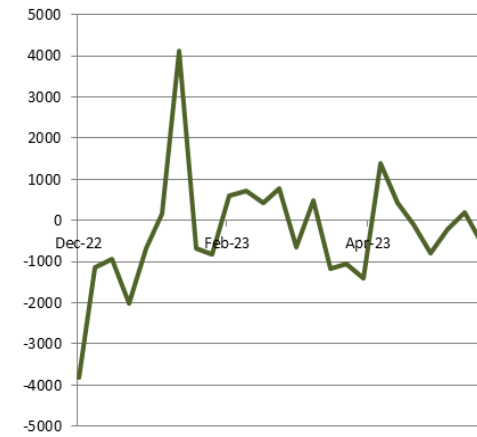
Copper(USD)



Zinc(CNY)



Nickel(CNY)



PRECIOUS Metals

Weekly Price Movement

	전주	금 주			변동폭	
	증가	시가	고가(B)	저가(A)		종가(A)
Gold	1,977.81	1,980.25	1,985.25	1,936.83	1,946.46	-31.35
Silver	23.85	23.87	23.92	22.68	23.30	-0.55
Platinum	1,066.59	1,067.09	1,082.73	1,020.02	1,026.37	-40.22
Palladium	1,514.72	1,521.04	1,529.08	1,392.83	1,426.25	-88.47

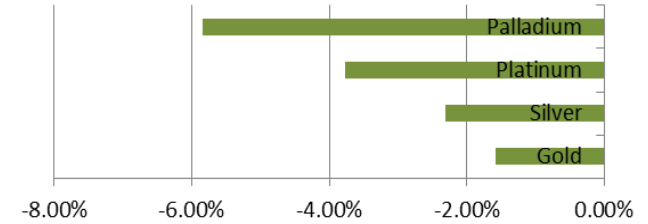
Forward Rate

	1M	2M	3M	6M	12M
Gold	5.24	#N/A N/A	5.37	5.41	5.31
Silver	4.95	5.00	4.90	4.88	4.70
Platinum	1.13	1.13	1.13	1.00	0.85
Palladium	4.05	4.05	4.00	4.00	4.00

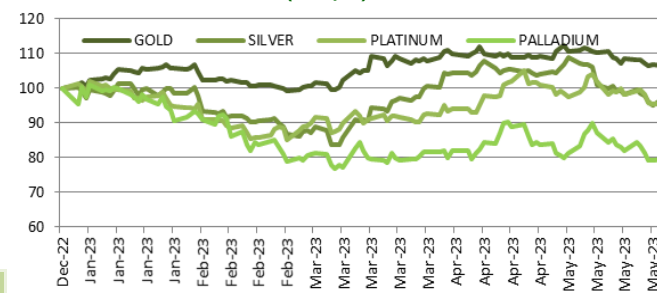
LBMA FIXING

	금 주		전 주		변 동	
	AM	PM	AM	PM	AM	PM
Gold	1953.50	1947.90	1965.55	1961.60	12.05	13.70
Silver	23.15		23.66		0.52	
Platinum	1029.00	1025.00	1058.00	1071.00	29.00	46.00
Palladium	1435.00	1442.00	1473.00	1518.00	38.00	76.00

Weekly Performance



Relative Price Performance (단위/%)



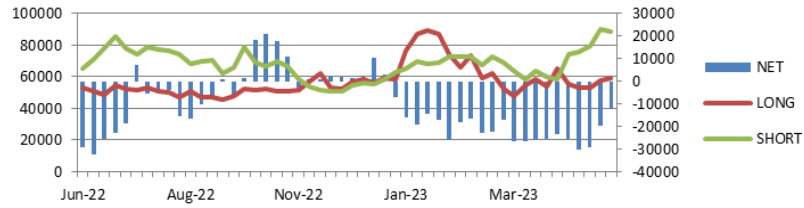
Gold/Silver Ratio (단위/배)



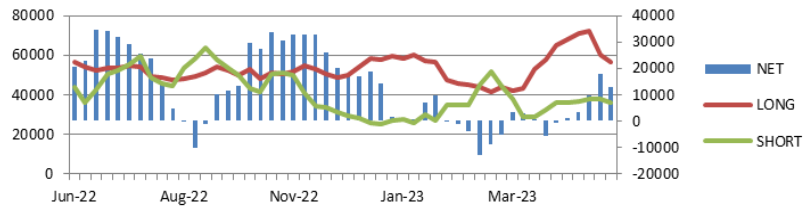
CFTC & Forecast

CFTC Non-Commercial Open Interest (단위/계약)

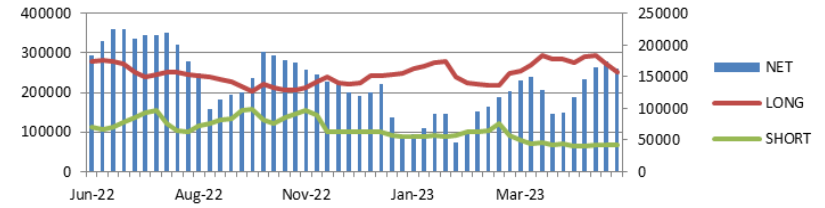
Copper



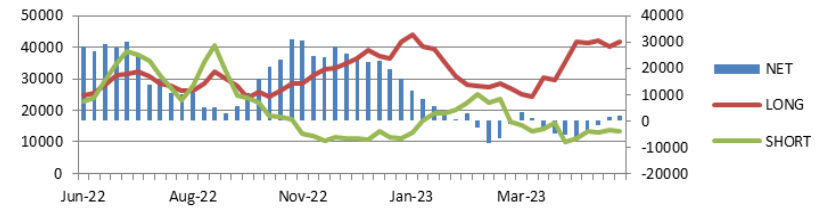
SILVER



GOLD



PLATINUM



Price Forecast

출처 Bloomberg 2023-05-30

	Current	Q2 23	Q3 23	Q4 23	Q1 24	2023	2024	2025	2026
Copper	8135.00	8700.00	8800.00	8750.00	8817.00	8786.00	9050.00	9159.44	9100.53
Aluminum	2237.50	2400.00	2500.00	2525.00	2530.00	2458.18	2600.00	2657.27	2799.87
Zinc	2343.50	2959.50	2871.50	2820.00	2850.00	2991.00	3000.00	2817.25	2770.00
Lead	2078.50	2106.00	2125.00	2151.50	2157.50	2127.00	2200.00	2131.00	2300.00
Nickel	21162.00	24000.00	23025.00	22680.00	22255.00	24195.00	22750.00	23750.00	20170.50
Tin	24846.00	25000.00	24500.00	24000.00	23850.00	25305.00	24000.00	25065.14	33750.00
Gold	1946.46	1950.00	1960.00	2000.00	2000.00	1940.00	2000.00	1892.00	1700.00
Silver	23.30	23.00	23.47	23.93	24.24	23.09	24.00	23.98	25.00
Platinum	1026.37	1010.00	1040.00	1075.00	1090.00	1003.19	1144.00	1230.00	1200.00
Palladium	1426.25	1507.50	1550.00	1562.50	1675.00	1569.50	1584.38	1500.00	1393.00

Weekly News

1. 콩고민주공화국의 대통령인 Felix Tchisekedi는 금 주 24일부터 29일까지 중국에 방문하여 시진핑 주석과 회담을 가질 것으로 알려짐
2. 포드 자동차는 lithium hydroxide를 포함한 세 건의 lithium 제품 공급 계약을 발표
3. LME 회원사인 Sucden Financial은 Prateek Gupta와 관련된 TMT Metal으로 부터 받을 부실 채권을 상각했다고 밝힘
4. LME의 광양 창고의 Aluminum이 2만 톤 이상으로 증가한 것으로 알려짐
5. 인도네시아 정부는 수출 금지에도 불구하고 일부 미네랄에 대해서는 내년에도 수출을 허용할 것
6. 중국의 Chinalco의 페루 유닛은 적어도 6월 말에는 연기되었던 13억 달러 규모의 확장 프로젝트를 재개
7. LME의 Zinc 재고가 40% 증가한 63,450톤을 기록
8. 호주의 Sandfire Resources는 보츠와나의 kalahari copper 벨트에 위치한 회사의 신규 광산인 Motheo에서 첫번째 Copper Concentrate를 생산했다고 발표
9. 글로벌 Aluminum 생산자들은 일본향 Aluminum 3분기 프리미엄을 \$165 수준으로 제시한 것으로 알려짐
10. 중국의 Refined Nickel 수입이 20년 최저치를 기록

Weekly Economic Release

지난 주 경제지표 발표

23-May-23	S&P 글로벌 미 제조업 PMI	발표:	48.5	예상:	50.0	이전:	50.2
	유로존 5월 제조업 PMI	발표:	44.6	예상:	46.0	이전:	45.8
	미 4월 신규주택매매	발표:	683k	예상:	663K	이전:	683K
24-May-23	미 MBA 주택용자 신청지수	발표:	-4.60%	예상:	-	이전:	-5.70%
25-May-23	미 신규 실업수당 청구건수	발표:	229K	예상:	248K	이전:	242K
	미 GDP 연간화 QoQ	발표:	1.30%	예상:	1.10%	이전:	1.10%
26-May-23	미 4월 개인소득	발표:	0.40%	예상:	0.40%	이전:	0.30%
	미 4월 개인소비지수	발표:	0.80%	예상:	0.40%	이전:	0.00%
	미 4월 내구재 주문	발표:	1.10%	예상:	-1.00%	이전:	3.20%
	미시간대학교 소비자신뢰	발표:	59.2	예상:	58.00	이전:	57.70

이번 주 경제지표 발표

30-May-23	유로존 5월 소비자기대지수	발표:		예상:	--	이전:	-17.4
	미국 5월 컨퍼런스보드 소비자기대지수	발표:		예상:	99	이전:	101.3
31-May-23	중국 5월 제조업 PMI	발표:		예상:	49.5	이전:	49.2
	미국 5월 MNI 시카고 PMI	발표:		예상:	47.2	이전:	48.6
01-Jun-23	미국 연준 Beige Book 발간	발표:		예상:		이전:	
	중국 5월 차이신 PMI 제조업	발표:		예상:	49.5	이전:	49.5
	유로존 CPI YY	발표:		예상:	6.30%	이전:	7.00%
	미국 5월 Challenger Job Cuts YY	발표:		예상:	--	이전:	175.90%
	미국 5월 ADP취업자 변동	발표:		예상:	165k	이전:	296k
	미국 주간 신규 실업수당 청구건수	발표:		예상:	235k	이전:	229k
	미국 5월 S&P 글로벌 제조업 PMI	발표:		예상:	48.5	이전:	48.5
	미국 5월 ISM 제조업지수	발표:		예상:	47	이전:	47.1
02-Jun-23	미국 5월 비농업부분고용자수 변동	발표:		예상:	190k	이전:	253k
	미국 5월 실업률	발표:		예상:	3.50%	이전:	3.40%