

Weekly Metal Report

1st Week of Apr (24-04-01 ~ 24-04-05)

Consulting/ Dealing Room: (02) 3774-0311 ~ 0321 FAX: (02) 761-2264 / 2265

NH선물 글로벌상품영업팀

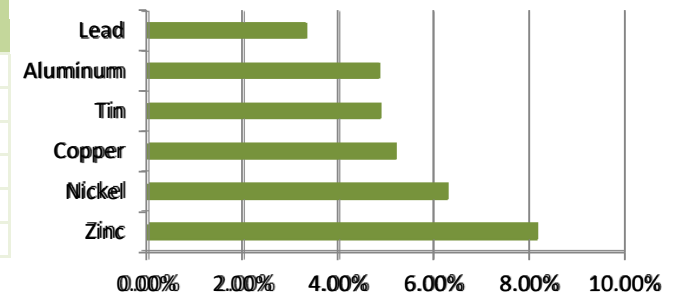
NH선물 중법감시인 심의필 제24-04호 (2024.01.08~2025.01.10)

BASE Metals

Weekly Price Movement

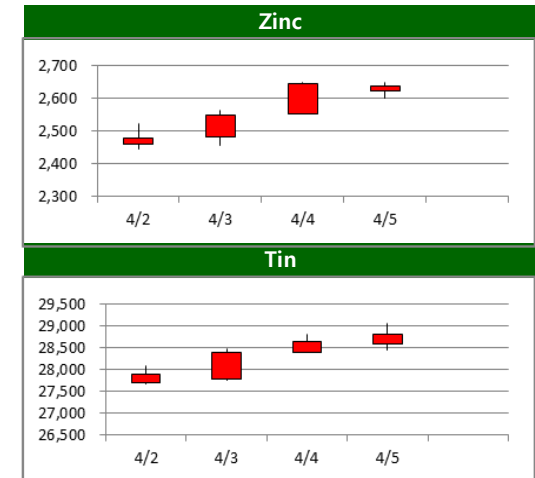
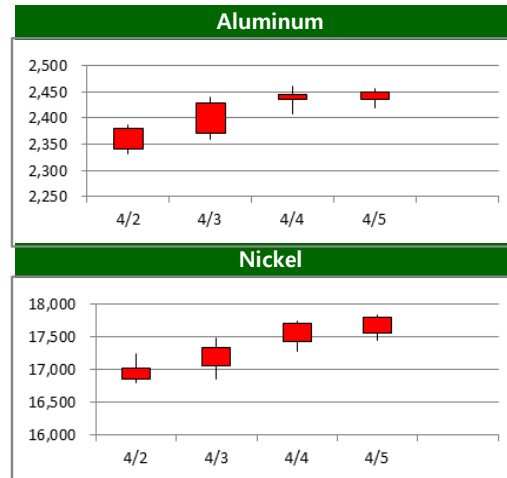
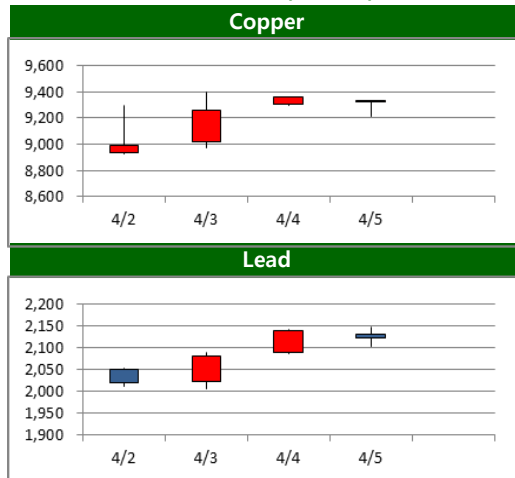
	전주		금 주			변동폭
	증가	시가	고가(B)	저가(A)	종가(A)	
Copper	8,867.00	8,939.00	9,397.50	8,929.00	9,329.50	462.50
Aluminum	2,337.00	2,342.00	2,461.50	2,332.00	2,450.50	113.50
Zinc	2,439.00	2,459.00	2,650.00	2,447.00	2,638.50	199.50
Lead	2,055.00	2,050.00	2,147.50	2,005.00	2,123.50	68.50
Nickel	16,749.00	16,850.00	17,830.00	16,800.00	17,804.00	1,055.00
Tin	27,451.00	27,690.00	29,045.00	27,665.00	28,795.00	1,344.00

Weekly Performance



* Base Metal 증가는 LME 전산장 종료시점 기준 (LONDON 19시00분)

Movement of This Week (USD/톤)

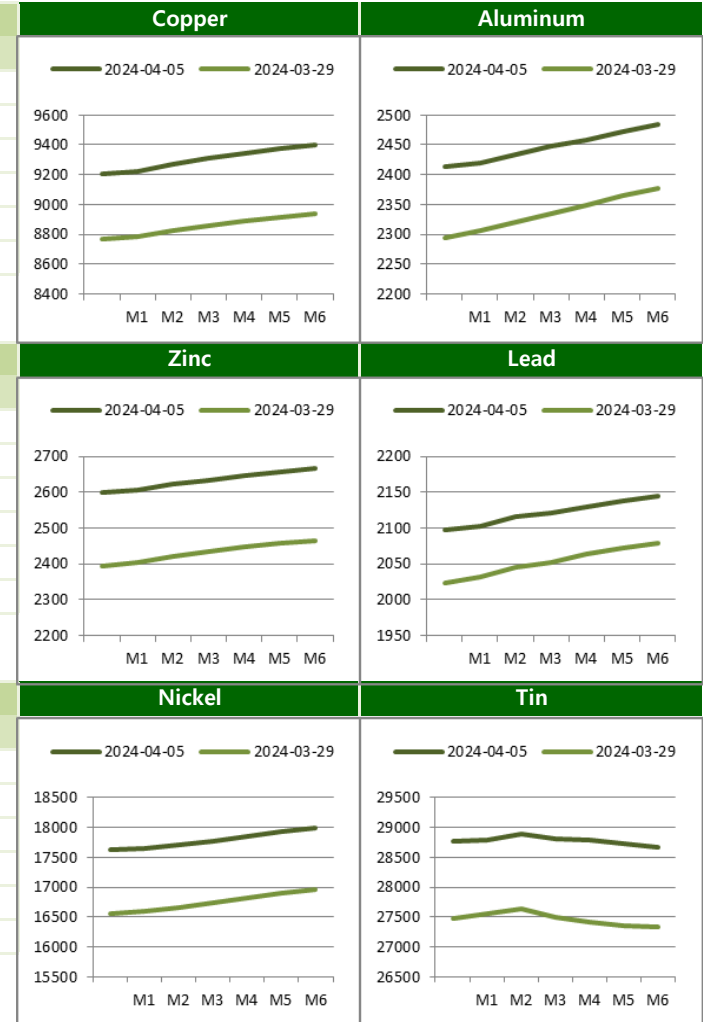


BASE Metals

Cash to 3M Spread

	금 주		전 주		변 동	
	Bid	Ask	Bid	Ask	Bid	Ask
Copper	c122.50	c119.50	c101.99	c98.99	20.51	20.51
Aluminum	c38.82	c36.82	c42.91	c40.91	-4.09	-4.09
Zinc	c39.37	c36.37	c46.39	c43.39	-7.02	-7.02
Lead	c27.40	c23.40	c33.08	c29.08	-5.68	-5.68
Nickel	c169.13	c163.13	c183.98	c177.98	-14.85	-14.85
Tin	c29.00	c19.00	b28.00	b38.00	57.00	57.00

Forward Curve



LME Official Settlement Prices (AM 2nd Ring)

	금 주		전 주		변 동	
	Cash	3M	Cash	3M	Cash	3M
Copper	9198.00	9320.00	8729.00	8835.00	469.00	485.00
Aluminum	2391.00	2433.00	2270.00	2311.00	121.00	122.00
Zinc	2587.50	2629.00	2391.00	2434.00	196.50	195.00
Lead	2091.00	2118.00	1965.00	2005.50	126.00	112.50
Nickel	17475.00	17715.00	16530.00	16740.00	945.00	975.00
Tin	28705.00	28900.00	27650.00	27600.00	1055.00	1300.00

LME Evening Evaluation

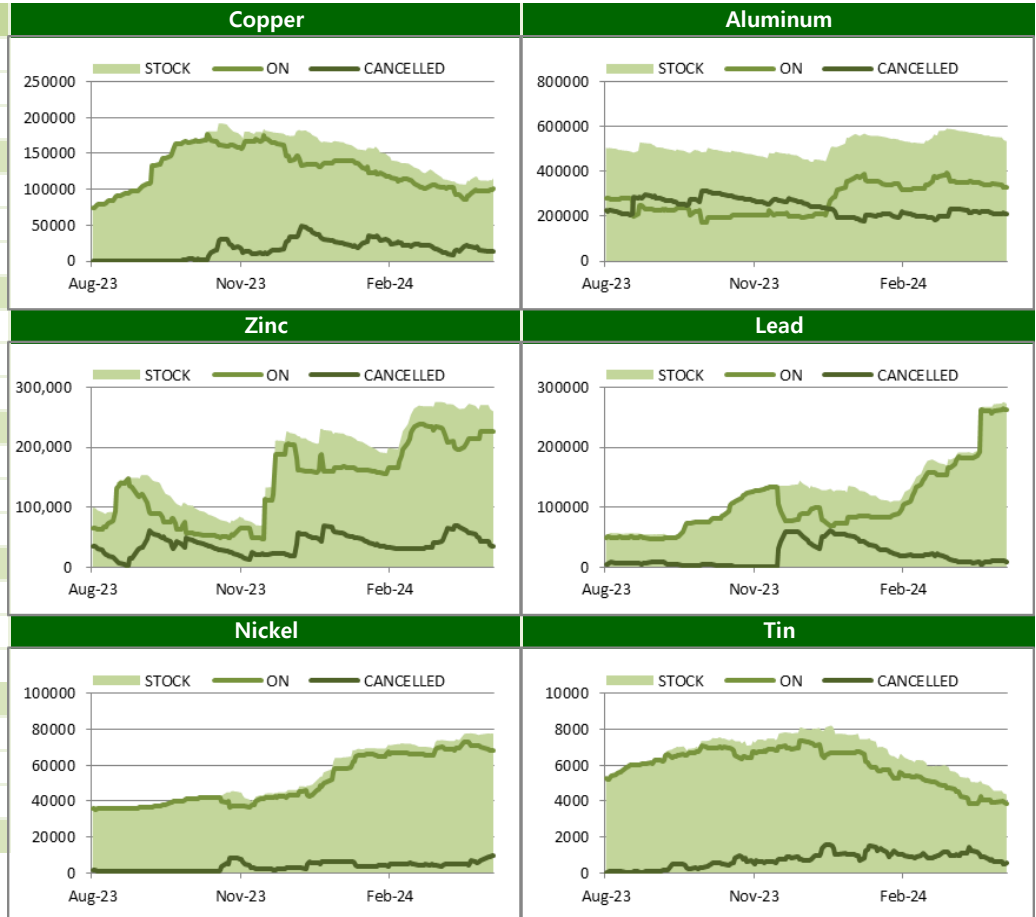
	금 주		전 주		변 동	
	Cash	3M	Cash	3M	Cash	3M
Copper	9208.50	9329.50	8766.51	8867.00	441.99	462.50
Aluminum	2412.68	2450.50	2295.09	2337.00	117.59	113.50
Zinc	2600.63	2638.50	2394.11	2439.00	206.52	199.50
Lead	2098.10	2123.50	2023.92	2055.00	74.18	68.50
Nickel	17637.87	17804.00	16568.02	16749.00	1069.85	1055.00
Tin	28771.00	28795.00	27484.00	27451.00	1287.00	1344.00

BASE Metals

LME Stocks (단위/톤)

	Location	금 주	전 주	변 동
Copper	Asia	21900	19675	2225
	Europe	64825	61425	3400
	America	28800	31375	-2575
	Total	115525	112475	3050
Aluminum	Asia	528100	547100	-19000
	Europe	5000	5000	0
	America	2375	2375	0
	Total	535475	554475	-19000
Zinc	Asia	260200	270875	-10675
	Europe	0	0	0
	America	0	0	0
	Total	260200	270875	-10675
Lead	Asia	266675	265850	825
	Europe	6350	6350	0
	America	0	0	0
	Total	273025	272200	825
Nickel	Asia	50052	49524	528
	Europe	26796	26868	-72
	America	756	756	0
	Total	77604	77148	456
Tin	Asia	3845	4000	-155
	Europe	390	440	-50
	America	130	130	0
	Total	4365	4570	-205

Stock / On Warrant / Cancelled Warrant (단위/톤)



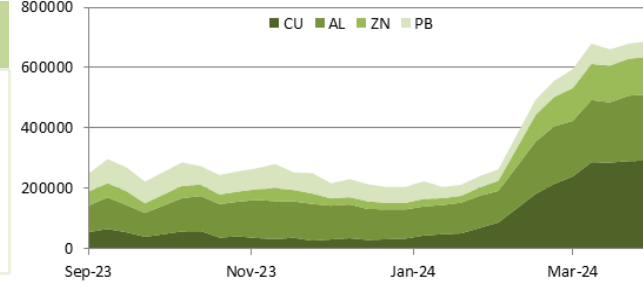
BASE Metals

SHFE-LME SPREAD

	CNY=	LME Cash (CNY)	증치세	LME Cash with 증치세	SHFE 최근월물	SHFE-LME 최근월물 (USD)
Copper						
Aluminum						
Zinc						
Lead						
Nickel						
Tin						

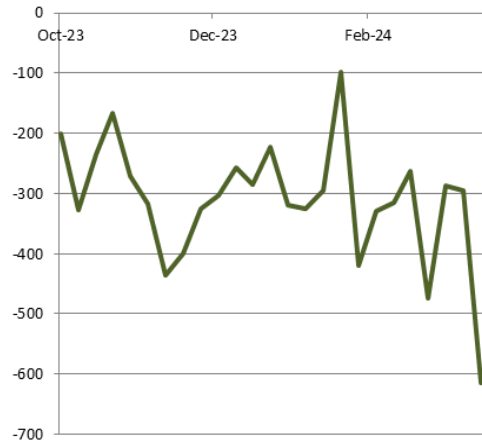
SHFE 휴장

Weekly SHFE Inventory (단위/톤)

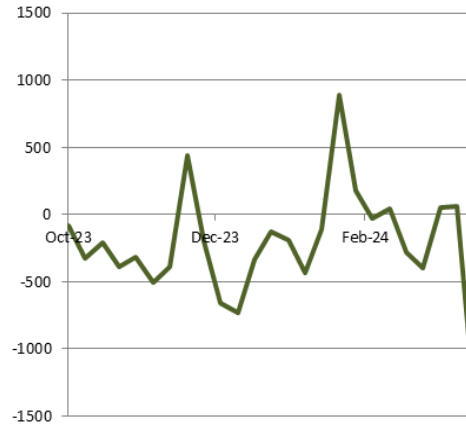


SHFE-LME SPREAD (단위/USD)

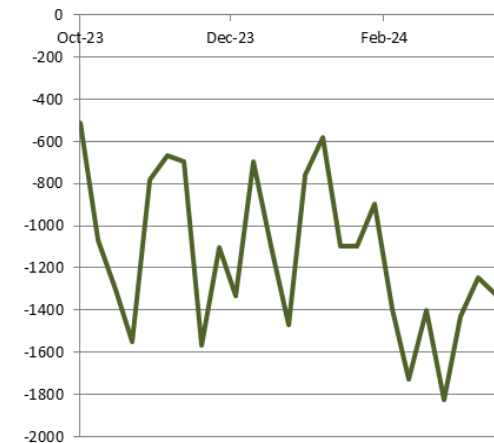
Copper(USD)



Zinc(CNY)



Nickel(CNY)



PRECIOUS Metals

Weekly Price Movement

	전주		금 주		변동폭	
	종가	시가	고가(B)	저가(A)		
Gold	2,229.87	2,241.74	2,330.50	2,228.61	2,329.75	99.88
Silver	24.96	25.15	27.50	24.75	27.48	2.51
Platinum	911.29	914.14	946.17	894.37	930.56	19.27
Palladium	1,016.55	1,013.71	1,045.13	987.26	1,005.63	-10.92

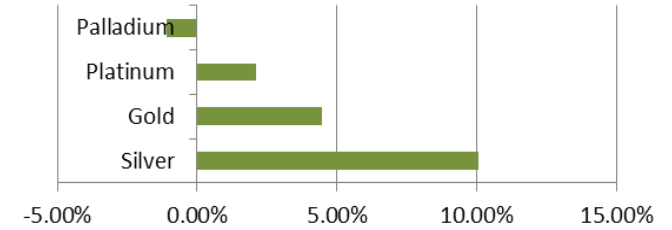
Forward Rate

	1M	2M	3M	6M	12M
Gold	5.42	5.56	5.39	5.31	5.10
Silver	5.42	5.43	5.41	5.28	5.05
Platinum	4.99	4.76	4.49	4.26	3.50
Palladium	5.09	5.06	4.85	4.49	4.14

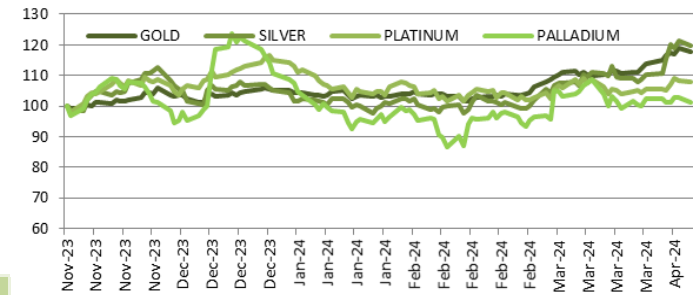
LBMA FIXING

	금 주		전 주		변 동	
	AM	PM	AM	PM	AM	PM
Gold	2288.45	2298.55	2207.00	2214.35	-81.45	-84.20
Silver	26.78		24.54		-2.24	
Platinum	923.00	923.00	896.00	907.00	-27.00	-16.00
Palladium	1010.00	998.00	994.00	1017.00	-16.00	19.00

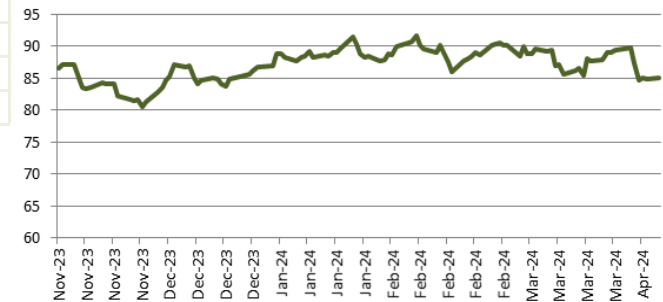
Weekly Performance



Relative Price Performance (단위/%)



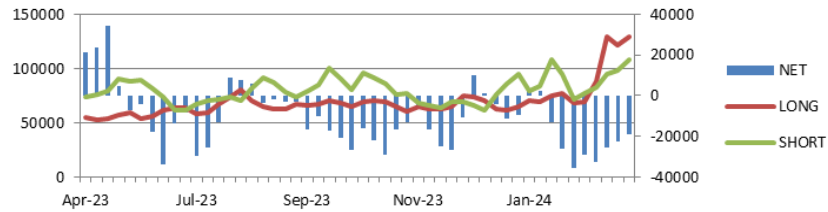
Gold/Silver Ratio (단위/배)



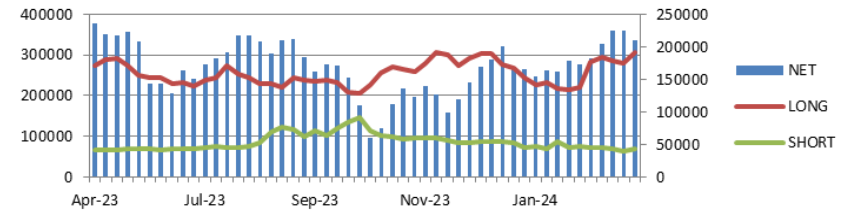
CFTC & Forecast

CFTC Non-Commercial Open Interest (단위/계약)

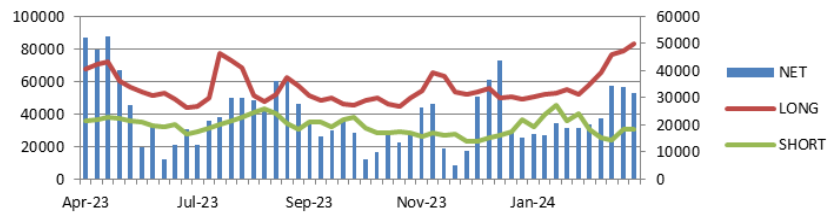
Copper



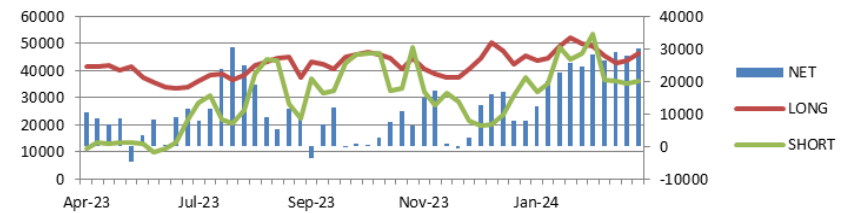
GOLD



SILVER



PLATINUM



Price Forecast

출처 Bloomberg 2024-04-08

	Current	Q2 24	Q3 24	Q4 24	Q1 25	2024	2025	2026	2027
Copper	9329.50	8612.50	8875.00	9000.00	9156.09	8700.00	9016.90	9303.50	9561.00
Aluminum	2450.50	2283.11	2314.20	2400.00	2450.00	2315.00	2431.56	2550.00	2730.00
Zinc	2638.50	2500.00	2546.72	2585.00	2625.00	2545.00	2637.50	2600.00	2742.89
Lead	2123.50	2100.00	2100.00	2100.00	2115.00	2097.50	2114.72	2100.00	2205.00
Nickel	17804.00	16711.84	16850.00	16961.97	17595.00	16911.50	17636.96	19001.91	19141.00
Tin	28795.00	26600.00	26000.00	26500.00	26652.92	26000.00	27500.00	29250.00	32000.00
Gold	2329.75	2060.00	2100.00	2134.44	2105.00	2055.00	2050.00	1887.50	1807.00
Silver	27.48	24.10	25.00	25.90	25.80	24.00	25.28	24.50	24.25
Platinum	930.56	950.00	1010.00	1050.00	1100.00	998.75	1160.00	1247.50	1450.00
Palladium	1005.63	1087.50	1050.00	1075.00	1100.00	1100.00	1100.00	1170.00	1050.00

Weekly News

1. Pan Pacific Copper, 2024/25 회계년도 상반기에 모회사의 제련소에 Refined Copper 312,300톤을 조달할 계획
2. Vale Indonesia INCO.JK, 올해 니켈 Matte 목표 생산량 약 70,800미터톤
3. 몇몇의 일본 바이어들이 2분기 알루미늄 프리미엄을 1분기 대비 64% 상승한 톤당 \$148에 합의
4. US steel의 노동조합, Nippon Steel의 인수합병에 대해 그들이 제시한 합의서에 동의를 일단 거절
5. 인도네시아 광산부 장관, 광산업체인 Vale사의 인도네시아 니켈광산지분에 대한 투자회수가 7월에 마무리 될 것
6. 2024/25 회계연도 상반기 일본의 Refined Copper 생산량, 현지 수요 증가에 힘입어 전년 대비 약 4.2% 증가
7. 브라질 Vale 에 따르면, 현지 법원이 니켈 광산 Onca Puma 의 운영 허가를 다시 정지
8. 잠비아 Situmbeko Musokotwane 재무장관에 따르면, 잠비아의 구리 생산량은 First Quantum Minerals 등 기업의 적극적인 설비 투자로 인해 2026년까지 약 100만 톤으로 증가할 전망

지난 주 경제지표 발표									
01-Apr-24	차이신 중국 3월 PMI 제조업			발표:	51.1	예상:	51	이전:	50.9
	S&P 글로벌 미국 3월 제조업 PMI			발표:	51.9	예상:	52.5	이전:	52.5
	미국 3월 ISM 제조업지수			발표:	50.3	예상:	48.3	이전:	47.8
02-Apr-24	HCOB 유로존 3월 제조업 PMI			발표:	46.1	예상:	45.7	이전:	45.7
	ECB 2월 1년 CPI 기대			발표:	3.1	예상:	--	이전:	3.30%
	미국 2월 제조업수주			발표:	1.40%	예상:	1.00%	이전:	-3.60%
	미국 2월 내구재 주문			발표:	1.30%	예상:	1.40%	이전:	1.40%
03-Apr-24	유로존 3월 CPI 예상 YY			발표:	2.40%	예상:	2.50%	이전:	2.60%
	유로존 3월 CPI 근원 YY			발표:	2.90%	예상:	3.00%	이전:	3.10%
	유로존 2월 실업률			발표:	6.50%	예상:	6.40%	이전:	6.40%
	미국 3월 ADP취업자 변동			발표:	184k	예상:	150k	이전:	140k
04-Apr-24	유로존 2월 PPI 전년비			발표:	-8.30%	예상:	-8.50%	이전:	-8.60%
	미국 3월 Challenger Job Cuts YY			발표:	0.7	예상:	--	이전:	8.80%
	미국 2월 무역수지			발표:	-\$68.9b	예상:	-\$67.0b	이전:	-\$67.4b
	미국 주간 신규 실업수당 청구건수			발표:	221k	예상:	214k	이전:	210k
05-Apr-24	유로존 2월 소매판매 YY			발표:	-0.70%	예상:	-0.80%	이전:	-1.00%
	미국 3월 비농업부분고용자수 변동			발표:	303k	예상:	203k	이전:	275k
	미국 3월 실업률			발표:	3.80%	예상:	3.80%	이전:	3.90%
이번 주 경제지표 발표									
10-Apr-24	미국 3월 CPI YY			발표:		예상:	3.40%	이전:	3.20%
	미국 3월 실질 평균 시간당 임금 전년대비			발표:		예상:	--	이전:	1.10%
	미국 도매 재고 MM			발표:		예상:	0.50%	이전:	0.50%
11-Apr-24	FOMC 회의록			발표:		예상:	--	이전:	--
	중국 3월 PPI YY			발표:		예상:	-2.80%	이전:	-2.70%
	중국 3월 CPI YY			발표:		예상:	0.40%	이전:	0.70%
	ECB 주요 재용자 금리			발표:		예상:	4.50%	이전:	4.50%
	미국 3월 PPI 최종수요 YY			발표:		예상:	2.20%	이전:	1.60%
	미국 주간 신규 실업수당 청구건수			발표:		예상:	215k	이전:	221k
12-Apr-24	미국 3월 수입물가지수 MM			발표:		예상:	0.30%	이전:	0.30%
	미국 3월 수출물가지수 YY			발표:		예상:	--	이전:	-1.80%
	미국 4월 미시간대학교 소비자신뢰			발표:		예상:	79	이전:	79.4
	중국 3월 무역수지			발표:		예상:	\$68.80b	이전:	\$39.71b
	중국 3월 수출 YY			발표:		예상:	-2.50%	이전:	5.60%
	중국 3월 수입 YY			발표:		예상:	0.90%	이전:	-8.20%