

품목	단위	정산가	CHG
옥수수	CZ19	¢/bu	378.75 -3.00
	CH20	¢/bu	387.75 -4.00
	CK20	¢/bu	394.75 -3.75
소맥	WZ19	¢/bu	516.75 +1.50
	WH20	¢/bu	521.50 +1.25
	WK20	¢/bu	525.75 +1.25
대두	SX19	¢/bu	915.00 -6.75
	SF20	¢/bu	927.50 -6.75
	SH20	¢/bu	940.75 -6.50

(Source: Bloomberg)

옥수수

옥수수 12월물은 3센트 하락한 378.75센트에 마감했다. 금일 옥수수 선물은 저조한 수출 전망 및 중서부 콘벨트에서 수확에 유리한 건조한 날씨가 계속된 탓에 5거래일 연속 약세장을 이어갔다. 트레이더들은 금요일에 예정된 농무부 월간 지표 발표를 앞두고 매도세로 포지션을 정리하는 모습이었고, 이에 옥수수는 5주래 저점까지 하락했다. 로이터 폴을 통해 전문가들이 예상한 주간 수출 물량은 약 30만에서 65만톤 사이였다.

소맥

소맥 12월물은 1.5센트 상승한 516.75센트에 마감했다. 금일 밀 선물은 트레이더들이 숏 커버링에 나선 점 및 호주에서 날씨의 영향으로 올해 곡물 생산량이 종전 예상보다 20% 가량 하락할 것 같다는 전망이 나온 영향에 가격이 소폭 지지받았다. 트레이더들은 농무부의 월간 보고서에서 호주 및 아르헨티나 등의 수급 상황에 주시하고 있다고 밝혔으며, 애널리스트들은 약 35만에서 60만톤의 주간 수출을 전망한다고 전했다.

대두

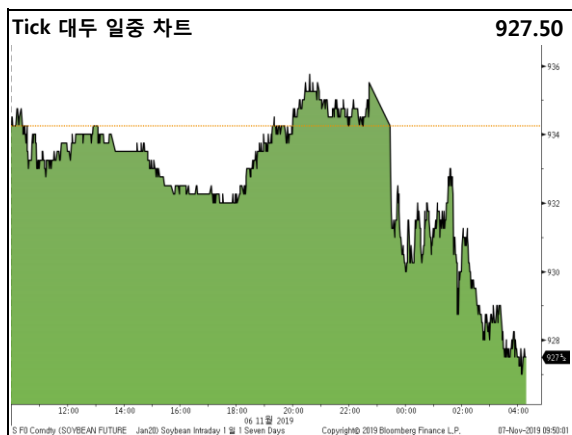
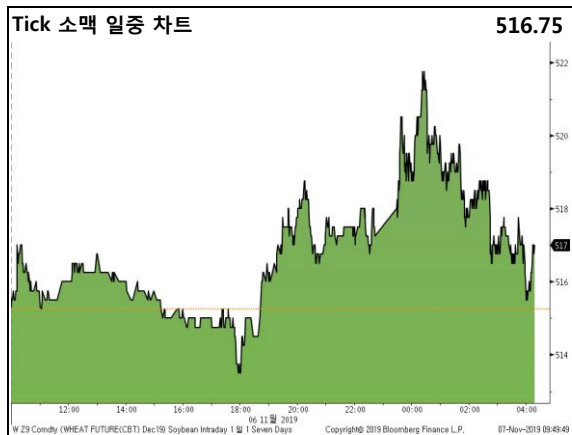
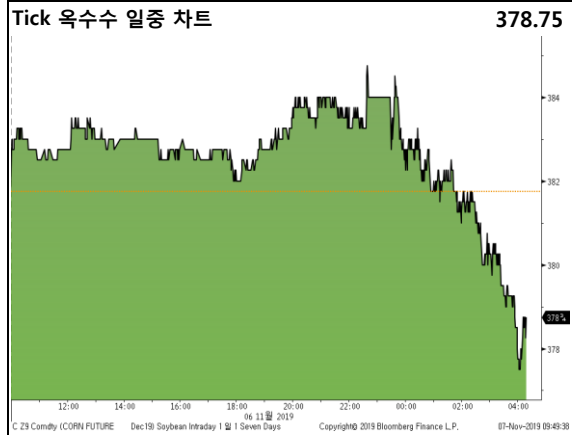
대두 1월물은 6.75센트 하락한 927.50센트에 마감했다. 금일 대두 선물은 미국의 수확 진전 상황 및 미-중간 '1단계' 무역협상 타결 지연 전망에 약보합을 나타냈다. 미국 대두벨트에서 수확에 도움을 주는 건조한 날씨가 앞으로 약 2주간 이어질 것으로 전망되고 있다. 또한, 무역협상을 높고는 트럼프 행정부의 한 고위 관계자가 로이터와 가진 인터뷰에서 협상 체결이 장소 선정과 지역적인 조건들 문제로 12월로 지연될 수 있다고 밝혔다. 이에 대두 가격은 2거래일 연속 약세장을 나타냈으며 장소 확정을 비롯한 구체적인 소식 전까지는 약세장이 이어질 것 같다는 의견도 전해졌다.

Disclaimer

본 리포트는 당사 해외사업부에 의해 선의의 안전 자료 및 정보로부터 작성된 것이며, 그 정확성 등을 보장할 수 없기 때문에 어떤 경우에도 고객의 선물 투자 결과에 대한 법적 책임소재를 증명할 수 없습니다. 따라서 본 자료를 참고한 고객의 투자결정은 전적으로 고객 자신의 판단과 책임하에 이루어져야 하며, 본 자료의 내용에 의거하여 행해진 투자행위 결과에 대하여 어떠한 책임도 지지 않습니다. 또한 당사의 동의 없이 본 자료를 무단으로 복제, 전송, 인용, 배포하는 행위는 법으로 금지되어 있습니다.

품목	단위	정산가	CHG
대두박	SMZ19	\$/t	298.90 -3.80
	SMF20	\$/t	301.30 -3.80
대두유	BOZ19	¢/lb	31.75 +0.18
	BOF20	¢/lb	31.96 +0.17
원당	SBH20	¢/lb	12.56 -0.15
	SBK20	¢/lb	12.68 -0.14
WTI	CLZ19	\$/Bbl	56.35 -0.88
다우지수	Spot	Index	27492.56 -0.07
달러지수	Spot	Index	97.952 -0.031

(Source: Bloomberg)



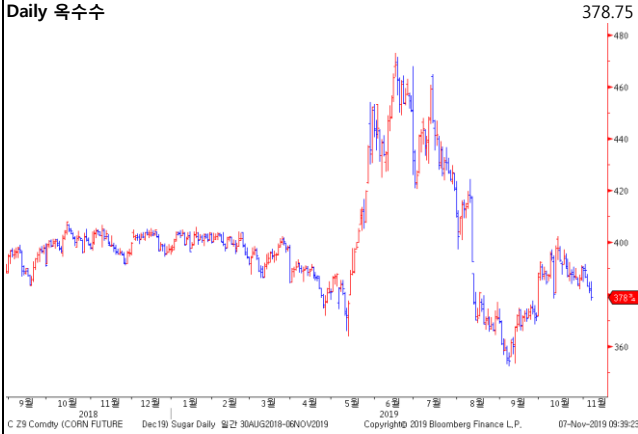
Active Month 기준

Daily Grain Market

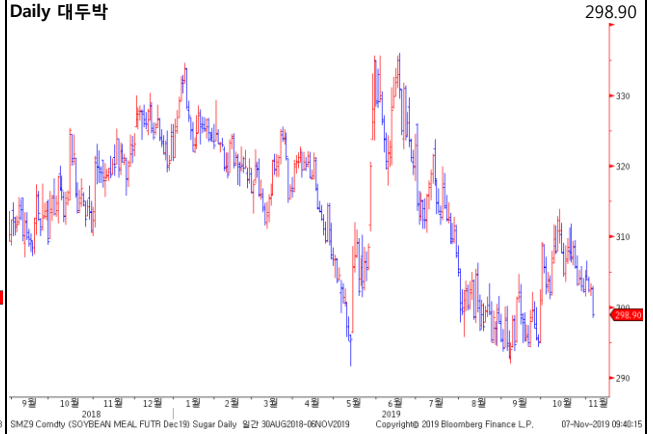
2019년 11월 6일 수요일

*Active Month 기준

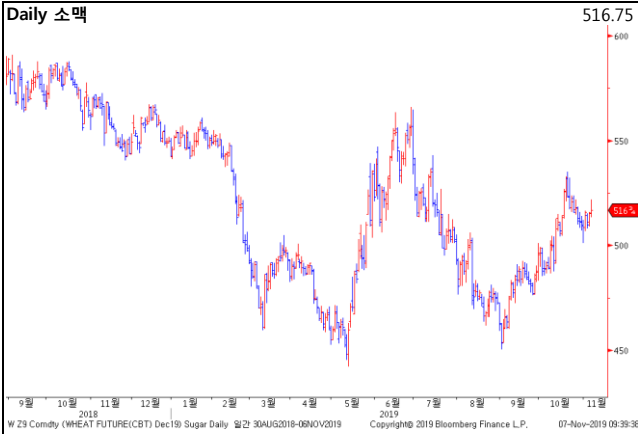
Daily 옥수수



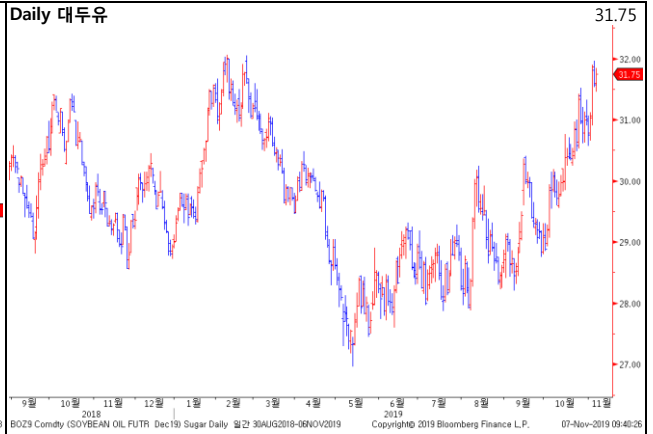
Daily 대두박



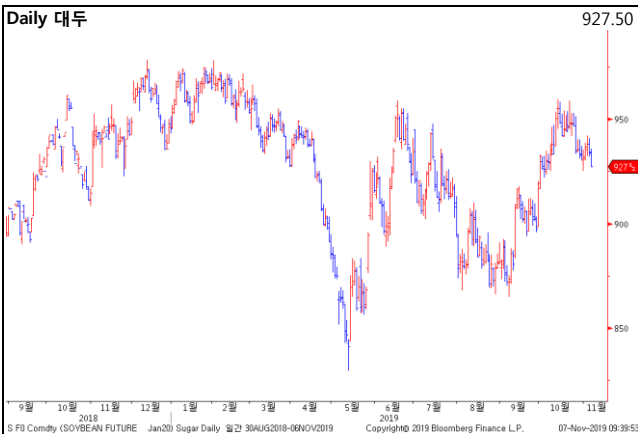
Daily 소맥



Daily 대두유



Daily 대두



Daily 원당

