

품목	단위	정산가	CHG
옥수수	CZ19	¢/bu	373.25 -4.00
	CH20	¢/bu	382.00 -4.50
	CK20	¢/bu	388.75 -4.75
소맥	WZ19	¢/bu	505.75 -4.50
	WH20	¢/bu	510.50 -3.75
	WK20	¢/bu	515.50 -4.25
대두	SX19	¢/bu	905.00 -14.50
	SF20	¢/bu	917.00 -14.00
	SH20	¢/bu	930.50 -13.50

(Source: Bloomberg)

옥수수

옥수수 12월물은 4센트 하락한 373.25센트에 마감했다. 금일 옥수수 선물은 미국 콘벨트에서 수확에 도움을 주는 온화한 날씨가 계속된 점에 약세장으로 하루를 마쳤다. 트레이더들은 이번 주 온화한 날씨가 계속될 것으로 예보된다고 밝히는 한편, 자국 및 해외 수요가 부진한 점이 시장에 지속적으로 부담을 주고 있다고 전했다.

소맥

소맥 12월물은 4.50센트 하락한 505.75센트에 마감했다. 미-중간 무역협상에 불확실성이 더해진 점이 곡물 시장 전반을 압박한 가운데, 금일 밀 선물은 트레이더들이 기술적 매도에 나선 탓에 약보합세를 나타냈다. 이에 최근월물은 10월 말 이래로 가장 낮은 수준까지 하락했고, 부진한 수출 수요 또한 가격을 끌어내리는 요소로 작용했다는 분석이 함께 전해졌다.

대두

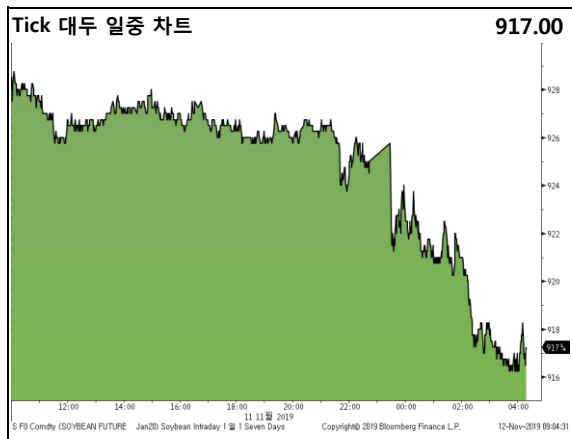
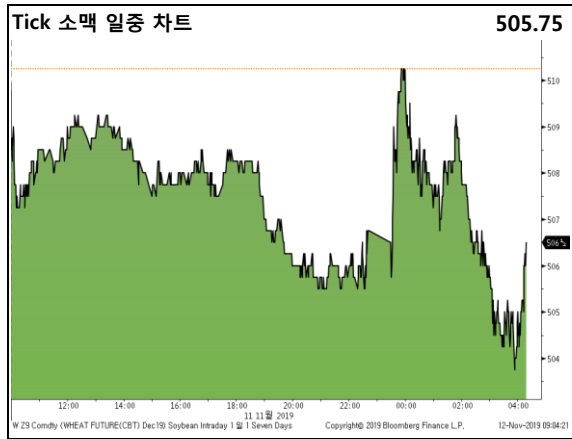
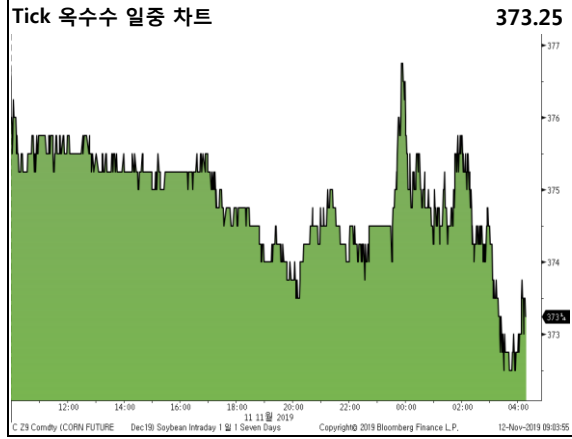
대두 1월물은 14센트 하락한 917센트에 마감했다. 금일 약 1.5% 하락한 대두 선물은 미-중간 무역협상 불확실성이 중국의 대두 구매 기대감을 낮추며 우려를 반영하는 모습이었다. 트럼프 대통령은 지난 주말 중국과의 무역 협상이 매우 잘 진척되고 있다고 보도하면서도, 언론에 보도된 미국이 중국에 대한 관세를 철폐한다는 소식은 잘 못 보도됐다고 정정했다. 또한 1단계 스물딜 타결이 12월로 연기될 수 있다는 전망이 보도되고 있는 점도 우려를 더해가는 듯 보였다. 수출 부진 및 기후 상황 마저 대두 가격에 부담을 주고 있는 가운데, 시장의 관심은 온통 무역협상 소식에 주목하고 있는 모습이다.

Disclaimer

본 리포트는 당사 해외사업부에 의해 선의의 안전 자료 및 정보로부터 작성된 것이며, 그 정확성 등을 보장할 수 없기 때문에 어떤 경우에도 고객의 선물 투자 결과에 대한 법적 책임 소재의 증명자료로 사용될 수 없습니다. 따라서 본 자료를 참고한 고객의 투자의사결정은 전적으로 고객 자신의 판단과 책임하에 이루어져야 하며, 본 자료의 내용에 의거하여 행해진 투자행위 결과에 대하여 어떠한 책임도 지지 않습니다. 또한 당사의 동의 없이 본 자료를 무단으로 복제, 전송, 인용, 배포하는 행위는 법으로 금지되어 있습니다.

품목	단위	정산가	CHG
대두박	SMZ19	\$/t	300.60 -4.30
	SMF20	\$/t	302.70 -4.30
대두유	BOZ19	¢/lb	31.42 -0.08
	BOF20	¢/lb	31.62 -0.09
원당	SBH20	¢/lb	12.57 +0.00
	SBK20	¢/lb	12.68 +0.02
WTI	CLZ19	\$/Bbl	56.86 -0.38
다우지수	Spot	Index	27691.49 +10.25
달러지수	Spot	Index	98.200 -0.153

(Source: Bloomberg)



Active Month 기준

Daily Grain Market

2019년 11월 11일 월요일

*Active Month 기준

