

품목	단위	정산가	CHG
옥수수	CZ19	¢/bu	375.25 -2.50
	CH20	¢/bu	384.00 -2.50
	CK20	¢/bu	389.75 -3.00
소맥	WZ19	¢/bu	509.00 -8.00
	WH20	¢/bu	513.75 -8.00
	WK20	¢/bu	518.75 -7.75
대두	SX19	¢/bu	902.50 -3.25
	SF20	¢/bu	915.25 -1.75
	SH20	¢/bu	928.50 -1.75

(Source: Bloomberg)

옥수수

옥수수 12월물은 2.5센트 하락한 375.25센트에 마감했다. 금일 옥수수 시장은 소맥시장의 하락세에 영향을 받으며 가격을 압박받았다. 미국 농무부는 장종료 후에 미국 농부들이 옥수수 추수를 66% 완료했다는 소식을 발표하였다. 이는 5년 평균치인 85%에 한참 못미치는 수치이고, 시장의 예측치인 68%에도 미치지 못하는 수준이다. 그러나 시장에서는 이러한 더딘 추수속도에도 불구하고 공급이 충분한 것으로 평가되고 있다.

소맥

소맥 3월물은 8센트 하락한 513.75센트에 마감했다. 금일 소맥은 최근 미국 평원에 파종된 소맥이 추운 날씨로 인해 타격을 받을 것이라는 우려가 완화되면서 압박받았다. 평원의 온도는 지난 화요일의 냉랭한 날씨에서 반등하면서 이러한 우려가 완화되었다. 그러나 여전히 겨울 소맥 평원은 추운 날씨에 타격 받고 있는 곳도 있는 것으로 보인다.

대두

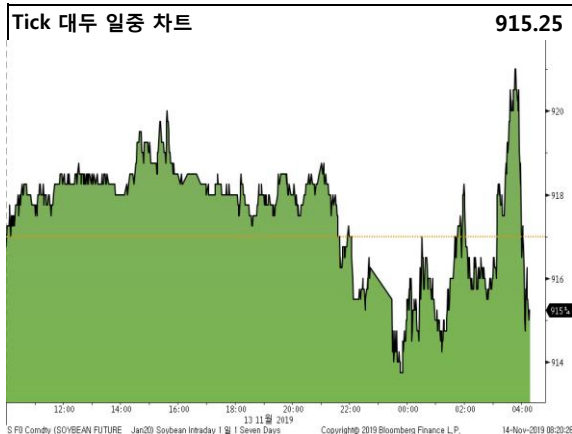
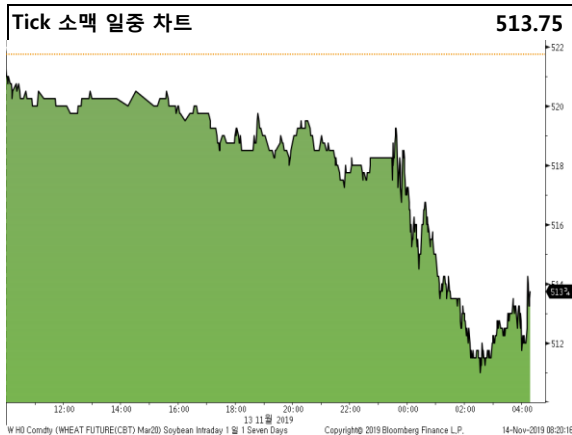
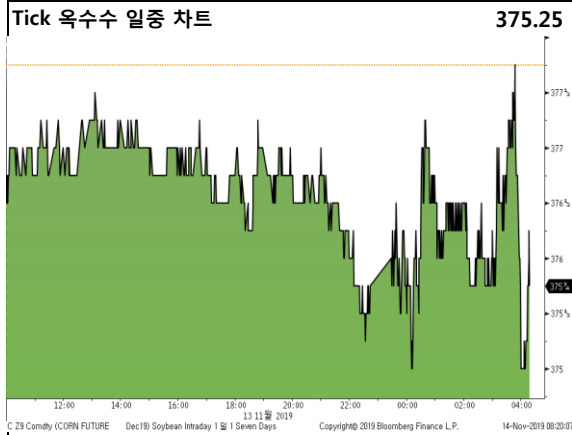
대두 1월물은 1.75센트 하락한 915.25센트에 마감했다. 대두시장은 미국과 중국의 무역분쟁을 완화시킬 협상에 대한 희망이 점차 사라지면서 압박을 받고 있는 모습이다. 특히, 중국이 미국산 농산물 매수에 대한 협상이 문제에 봉착하면서 영향을 받고 있는 것으로 보인다. 트럼프 대통령은 중국과의 협상을 곧 완료할 것으로 전망하고 있으나, 트레이더들은 자세한 내용이 나오지 않고 있음에 대두 시장을 우려하고 있는 것으로 분석된다.

Disclaimer

본 리포트는 당사 해외사업부에 의해 선의의 안전 자료 및 정보로부터 작성된 것이며, 그 정확성 등을 보장할 수 없기 때문에 어떤 경우에도 고객의 선물 투자 결과에 대한 법적 책임소재를 증명할 수 없습니다. 따라서 본 자료를 참고한 고객의 투자의사결정은 전적으로 고객 자신의 판단과 책임하에 이루어져야 하며, 본 자료의 내용에 의거하여 행해진 투자의사결정에 대하여 어떠한 책임도 지지 않습니다. 또한 당시의 동의 없이 본 자료를 무단으로 복제, 전송, 인용, 배포하는 행위는 법으로 금지되어 있습니다.

품목	단위	정산가	CHG
대두박	SMZ19	\$/t	304.10 +1.80
	SMF20	\$/t	306.30 +1.90
대두유	BOZ19	¢/lb	30.53 -0.50
	BOF20	¢/lb	30.73 -0.50
원당	SBH20	¢/lb	12.85 +0.26
	SBK20	¢/lb	12.93 +0.23
WTI	CLZ19	\$/Bbl	57.12 +0.32
다우지수	Spot	Index	27783.59 +92.10
달러지수	Spot	Index	98.373 +0.064

(Source: Bloomberg)



* Active Month 기준

Daily Grain Market

2019년 11월 13일 수요일

*Active Month 기준

