

품목	단위	정산가	CHG
옥수수	CZ19	¢/bu	375.75 +0.50
	CH20	¢/bu	384.75 +0.75
	CK20	¢/bu	390.75 +1.00
소맥	WZ19	¢/bu	507.75 -1.25
	WH20	¢/bu	511.00 -2.75
	WK20	¢/bu	516.00 -2.75
대두	SF20	¢/bu	900.25 -2.25
	SH20	¢/bu	916.75 +1.50
	SK20	¢/bu	941.25 +0.50

(Source: Bloomberg)

옥수수

옥수수 3월물은 0.75센트 상승한 384.75센트에 마감했다. 중국 정부가 미국산 가금류 제품 수입 제한을 해제하였다는 소식이 전반적으로 긍정적인 영향을 끼치면서 전산장에서 가격을 올린 모습이다. 중국은 미국에서 AI가 발병한 이후 미국산 가금류 제품 수입을 중단한 바 있었다. 중국으로의 수출이 재개되면 미국 생산량이 증가하면서 이에 따른 사료 수요가 증가할 것이라는 예상이었다.

소맥

소맥 3월물은 2.75센트 하락한 511.00센트에 마감했다. 이집트 정부 입찰에서 우크라이나 소맥이 최저가 낙찰되면서 미국 소맥 수출 실적에 대한 부담이 장 후반 가격을 내리는 모습이었다. 30일 이평선이 무너지면서 기술적인 매도도 출현한 것으로 분석되고 있다.

대두

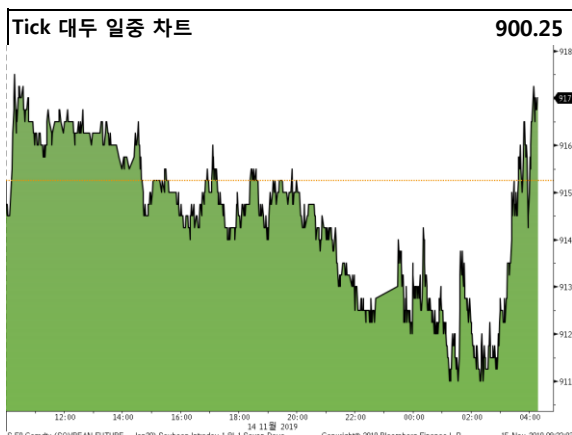
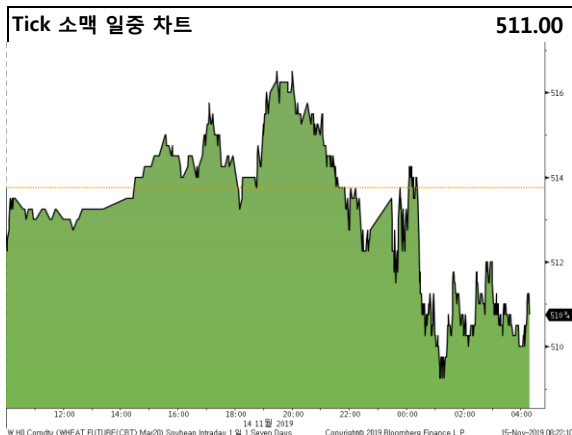
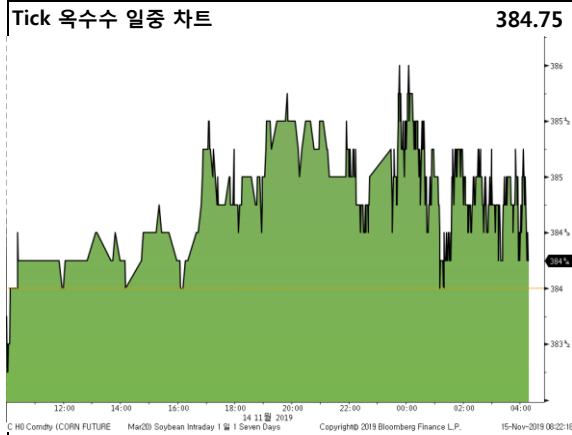
대두 1월물은 2.25센트 하락한 900.25센트에 마감했다. 대두는 전산장에서는 추가적인 미/중 무역 협상 진전 소식이 없으면서 전일 대비 가격이 서서히 하락하는 모습을 보였다. 하지만 금일 미국의 한 수출업체가 129,000톤의 대두를 2019/20 Marketing Year에 수출할 것이라는 소식에 본장 막판 가격이 회복되었다.

Disclaimer

본 리포트는 당사 해외사업부에 의해 신뢰할 만한 자료 및 정보로부터 작성된 것이나, 그 정확성 등을 보장할 수 없기 때문에 어떤 경우에도 고객의 선물 투자 결과에 대한 법적 책임소재를 증명자료로 사용될 수 없습니다. 따라서 본 자료를 참고한 고객의 투자시결정은 전적으로 고객 자신의 판단과 책임하에 이루어져야 하며, 본 자료의 내용에 의거하여 행해진 투자행위 결과에 대하여 어떠한 책임도 지지 않습니다. 또한 당시의 동의 없이 본 자료를 무단으로 복제, 전송, 인용, 배포하는 행위는 법으로 금지되어 있습니다.

품목	단위	정산가	CHG
대두박	SMZ19	\$/t	303.10 -1.00
	SMF20	\$/t	305.30 -1.00
대두유	BOZ19	¢/lb	30.78 +0.25
	BOF20	¢/lb	30.97 +0.24
원당	SBH20	¢/lb	12.81 -0.04
	SBK20	¢/lb	12.92 -0.01
WTI	CLZ19	\$/Bbl	56.77 -0.35
다우지수	Spot	Index	27781.96 -1.63
달러지수	Spot	Index	98.163 -0.210

(Source: Bloomberg)



Disclaimer

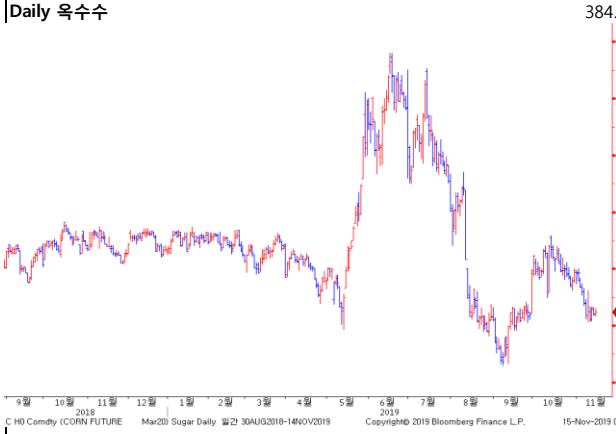
본 리포트는 당사 해외사업부에 의해 신뢰할 만한 자료 및 정보로부터 작성된 것이나, 그 정확성 등을 보장할 수 없기 때문에 어떤 경우에도 고객의 선물 투자 결과에 대한 법적 책임소재를 증명자료로 사용될 수 없습니다. 따라서 본 자료를 참고한 고객의 투자시결정은 전적으로 고객 자신의 판단과 책임하에 이루어져야 하며, 본 자료의 내용에 의거하여 행해진 투자행위 결과에 대하여 어떠한 책임도 지지 않습니다. 또한 당시의 동의 없이 본 자료를 무단으로 복제, 전송, 인용, 배포하는 행위는 법으로 금지되어 있습니다.

Daily Grain Market

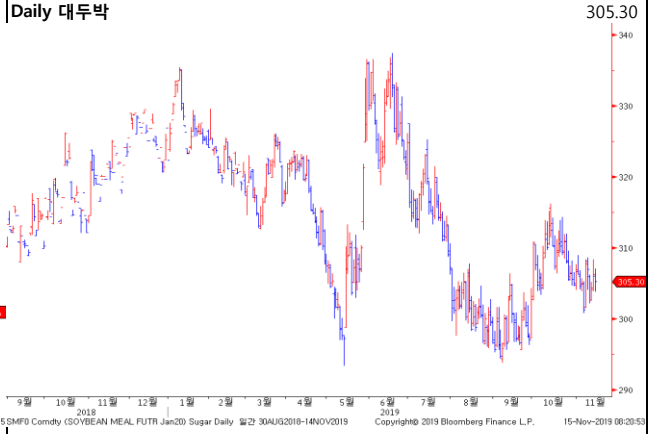
2019년 11월 14일 목요일

*Active Month 기준

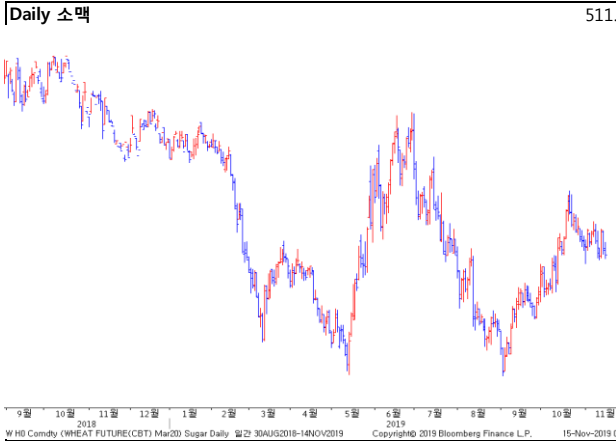
Daily 옥수수



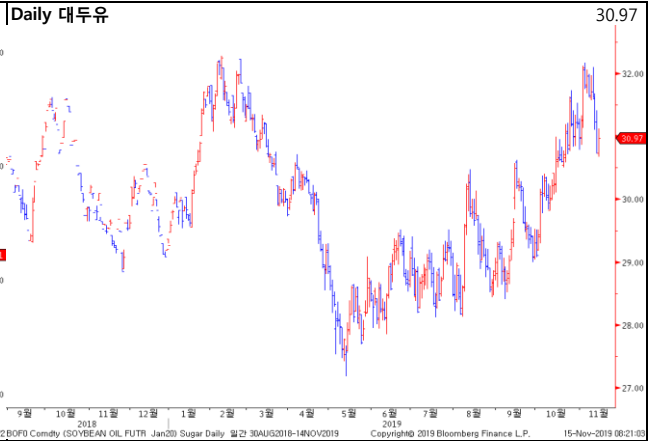
Daily 대두박



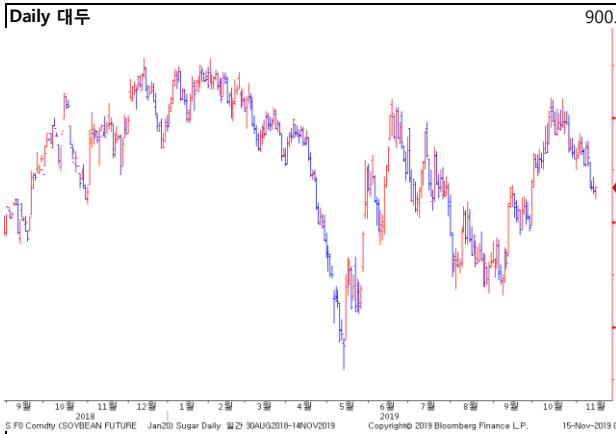
Daily 소맥



Daily 대두유



Daily 대두



Daily 원당

