

품목	단위	정산가	CHG
옥수수	CZ19	¢/bu	367.75 -3.50
	CH20	¢/bu	377.25 -3.50
	CK20	¢/bu	383.00 -3.50
소맥	WZ19	¢/bu	507.25 +4.50
	WH20	¢/bu	510.75 +4.75
	WK20	¢/bu	514.50 +3.75
대두	SF20	¢/bu	910.25 -8.00
	SH20	¢/bu	923.00 -7.75
	SK20	¢/bu	935.00 -7.25

(Source: Bloomberg)

옥수수

옥수수 3월물은 3.50센트 하락한 377.25센트에 마감했다. 남미에서 수확에 긍정적인 날씨가 이어지고 있는 점 및 투자자들이 미-중간 무역협상 불확실성을 우려하며 금일 옥수수 선물은 약세장을 나타냈다. 트럼프 대통령은 관세 철회와 관련해 합의된 내용이 없다고 밝혔고, 중국은 관세 비철회 주장에 유감을 표하며 시장에서는 협상 비관론이 고개를 드는 모습이었다. 한편, 미 농무부는 전 주 수출 검사량을 약 63만 톤이라고 발표했으며, 애널리스트들은 농무부 보고서를 앞두고 약 77%의 옥수수 수확을 전망했다.

소맥

소맥 3월물은 5.75센트 상승한 510.75센트에 마감했다. 밀 선물은 투자자들이 슛 커버링에 나선 탓에 4거래일 만에 오름세로 하루를 마감하였다. 또한, 펀드들이 여전히 순매도 포지션을 보유하고 있어 밀 시장에는 언제나 추가적인 슛 커버링이 나타날 가능성도 있어 보인다. 농무부가 발표한 전 주 수출 검사량은 약 45만 톤이었으며, 미국산 밀에 대한 수요 부진 우려는 여전히 큰 모습이지만, 알제리 OAIC가 국제 시장에서 밀을 추가적으로 구매할 계획인 점이 알려지며 금일 오름세에는 도움을 주었던 것으로 분석된다.

대두

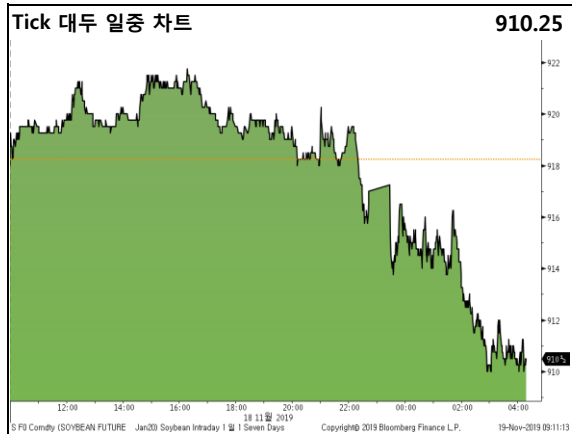
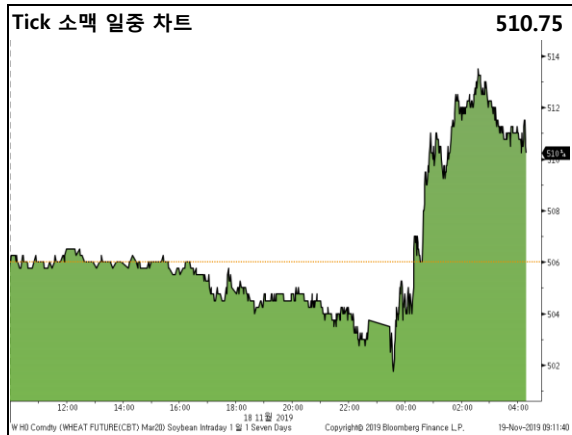
대두 1월물은 8센트 하락한 910.25센트에 마감했다. 금일 대두 선물은 옥수수와 마찬가지로 협상 불확실성 확산이 대두 수출 부진에 우려를 더한 탓에 약세장을 기록했다. 또한, 아르헨티나와 브라질에서 약 2주 간 단비가 내릴 것으로 보여 금일 약세장을 더욱 부추기는 모습이었다. 금일 농무부에서 발표한 대두 수출 검사량은 약 153만 톤으로 애널리스트들의 예상치를 넘어섰으며, 시장은 약 91%의 대두 수확이 완료된 것 같다는 예상을 함께 전했다.

Disclaimer

본 리포트는 당사 해외사업부에 의해 신뢰할 만한 자료 및 정보로부터 작성된 것이며, 그 정확성 등을 보장할 수 없기 때문에 어떤 경우에도 고객의 선물 투자 결과에 대한 법적 책임소재의 증명자료로 사용될 수 없습니다. 따라서 본 자료를 참고한 고객의 투자의사결정은 전적으로 고객 자신의 판단과 책임하에 이루어져야 하며, 본 자료의 내용에 의거하여 행해진 투자행위 결과에 대하여 어떠한 책임도 지지 않습니다. 또한 당시의 동의 없이 본 자료를 무단으로 복제, 전송, 인용, 배포하는 행위는 법으로 금지되어 있습니다.

품목	단위	정산가	CHG
대두박	SMZ19	\$/t	301.20 -5.90
	SMF20	\$/t	303.80 -5.40
대두유	BOZ19	¢/lb	30.64 +0.21
	BOF20	¢/lb	30.82 +0.22
원당	SBH20	¢/lb	12.76 +0.03
	SBK20	¢/lb	12.88 +0.03
WTI	CLZ19	\$/Bbl	57.05 -0.67
다우지수	Spot	Index	28036.22 +31.33
달러지수	Spot	Index	97.794 -0.205

(Source: Bloomberg)



* Active Month 기준

Daily Grain Market

2019년 11월 18일 월요일

*Active Month 기준

