

품목	단위	정산가	CHG
옥수수	CZ19	¢/bu	370.00 +2.25
	CH20	¢/bu	380.75 +3.50
	CK20	¢/bu	386.75 +3.75
소맥	WZ19	¢/bu	512.00 +4.75
	WH20	¢/bu	515.25 +4.50
	WK20	¢/bu	519.00 +4.50
대두	SF20	¢/bu	911.50 +1.25
	SH20	¢/bu	924.50 +1.50
	SK20	¢/bu	936.75 +1.75

(Source: Bloomberg)

옥수수

옥수수 3월물은 3.50센트 상승한 380.75센트에 마감했다. 수출 수요 개선 및 미국 수확 속도 둔화 전망에 전일 기록한 약 2개월래 최저치에서 반등에 성공했다. 미 농무성은 민간 업체들이 191,000톤의 미국산 옥수수를 unknown destination에 판매했다고 밝혔다. 유럽계 트레이더들은 한국의 구매자가 125,000톤의 옥수수를 구매했고, 이 가운데 60,000톤은 우크라이나산으로 추정된다고 밝혔다.

소맥

소맥 3월물은 4.50센트 상승한 515.25센트에 마감했다. 미국 겨울밀 작황 악화 및 남반구 지역의 건조한 날씨에 따른 수확량 감소 전망 등이 숏커버링을 촉발하며 가격이 상승한 것으로 보인다. 지난 월요일 미 농무성은 Good/Excellent 상태인 겨울밀이 52%로 지난주 54% 대비 악화되었다고 밝힌 바 있다. 또한, 호주와 아르헨티나 등 주요 소맥 생산국의 건조한 기후로 작황이 악화될 것이라는 우려도 지속적으로 제기되고 있는 상황이다.

대두

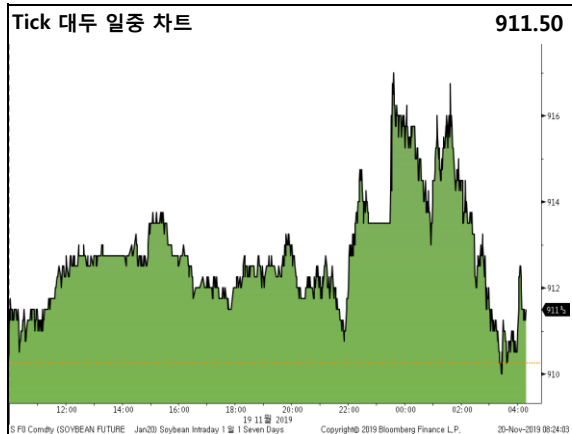
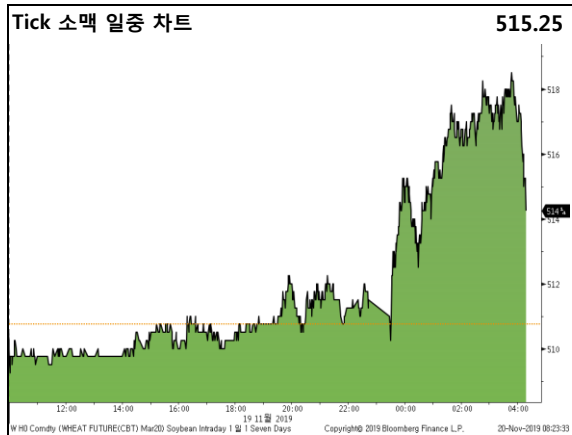
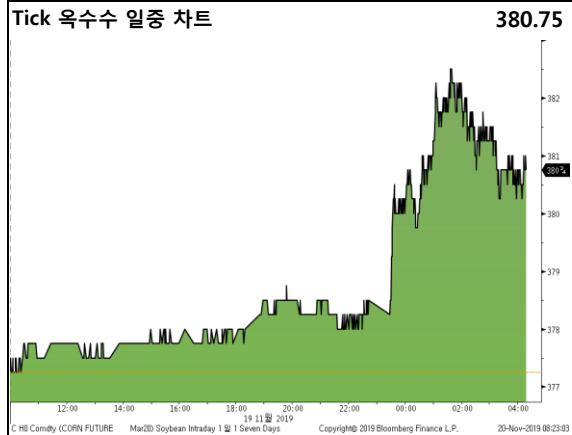
대두 1월물은 1.25센트 상승한 911.50센트에 마감했다. 미국의 수확 속도 둔화와 옥수수, 소맥 가격 상승의 영향을 받아 소폭 상승한 것으로 보인다. 지난 월요일 미 농무성은 미국의 대두 수확률이 91%라고 발표했다. 이는 5년 평균치인 95%에 미치지 못하는 수준이다. 한편, 브라질과 아르헨티나의 대두 경작 지역에 예보된 비로 작황이 일부 개선될 것이라는 기대감은 대두 가격 상승을 제한하는 모습을 나타냈다.

Disclaimer

본 리포트는 당사 해외사업부에 의해 신뢰할 만한 자료 및 정보로부터 작성된 것이며, 그 정확성 등을 보장할 수 없기 때문에 어떤 경우에도 고객의 선물 투자 결과에 대한 법적 책임소처의 증명자료로 사용될 수 없습니다. 따라서 본 자료를 참고한 고객의 투자의사결정은 전적으로 고객 자신의 판단과 책임하에 이루어져야 하며, 본 자료의 내용에 의거하여 행해진 투자의사결정에 대하여 어떠한 책임도 지지 않습니다. 또한 당시의 동의 없이 본 자료를 무단으로 복제, 전송, 인용, 배포하는 행위는 법으로 금지되어 있습니다.

품목	단위	정산가	CHG
대두박	SMZ19	\$/t	302.00 +0.80
	SMF20	\$/t	304.20 +0.40
대두유	BOZ19	¢/lb	30.96 +0.32
	BOF20	¢/lb	31.16 +0.34
원당	SBH20	¢/lb	12.69 -0.07
	SBK20	¢/lb	12.82 -0.06
WTI	CLZ19	\$/Bbl	55.15 -1.90
다우지수	Spot	Index	27934.02 -102.20
달러지수	Spot	Index	97.856 +0.062

(Source: Bloomberg)



Active Month 기준

Daily Grain Market

2019년 11월 19일 화요일

*Active Month 기준

